

Scheda tecnica LAM 6 x L

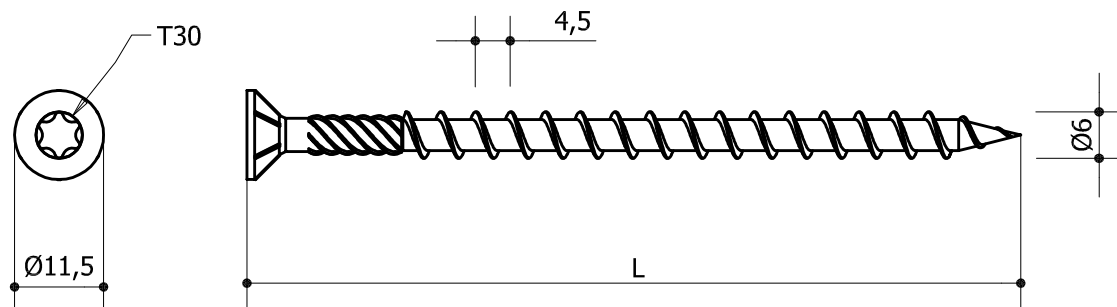
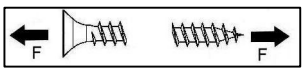
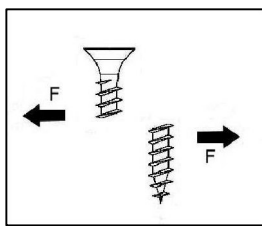



Tabella Tecnica LAM per legno lamellare

Trazione  14.500 N	Sfilamento legno	Profondità mm	Valore di estrazione N
		Taglio  8.000 N	

N=Newton 1N=Kg 0.1019716

MATERIALE: Acciaio al carbonio C22
TRATTAMENTO: Carbonitrurazione
RIVESTIMENTO: Zincotropicalizzata

SCALA: 1:1
FIRMA: F. Paxia
DATA: 13/10/2008



UFFICIO TECNICO
 Via Verdi, 16-20095
 CUSANO MILANINO
 TEL. 02/6192097

DESCRIZIONE: LAM 6 X L

DESCRIZIONE DETTAGLIATA:

VITE AUTOFORMANTE PER LEGNO LAMELLARE.